

L'EMPLOI DE QUALITÉ

Un tremplin pour l'emploi Des constructions de projets professionnels Un accès à l'emploi durable

Nos structures proposent un accès à l'emploi de qualité grâce aux missions de travail liées à un accompagnement socioprofessionnel qui prend en compte à la fois les potentialités et les aspirations de la personne ainsi que le marché du travail local. La construction d'un projet professionnel, la professionnalisation par l'expérience et l'accès à la formation nous permettent d'accompagner nos salariés vers une sortie positive de nos structures.



UN TREMPLIN POUR L'EMPLOI

Après 30 ans d'activité, notre action s'inscrit toujours dans un contexte où le chômage perdure (8,5% de la population sur le territoire de l'Ouest et Sud Charente sont des demandeurs d'emploi de catégorie A, B ou C¹). Parmi ces demandeurs d'emploi, 18% sont des jeunes de moins de 26 ans et 23% des séniors (plus de 50 ans). 20% sont des bénéficiaires du RSA.

Un accueil de tout public sans distinction

Notre ensemble a fait le choix d'accueillir tous les demandeurs d'emploi qui se présentent.² Ainsi un poste à mi-temps par an est consacré pour recevoir et inscrire un public très diversifié afin de faire un diagnostic de leur situation personnelle et professionnelle. En donnant sa chance au plus grand nombre, nous permettons à chacun de démarrer ou redémarrer une activité professionnelle en fonction de ses besoins, de ses attentes, dans une logique de parcours professionnel.

En 2016, nous avons fait travailler 39% de jeunes de moins de 26 ans, 13% de plus de 50 ans et 9% de bénéficiaires du RSA.

Un tremplin pour des personnes sans qualification

Sur le territoire, 17% des demandeurs d'emploi inscrits à Pôle Emploi sont sans qualification.³ Notre mission de formation par le travail nous conduit à employer **39% de personnes sans diplôme**.



La levée des freins pour faciliter l'accès à l'emploi

Par des entretiens et des actions ciblées, nous favorisons la reprise d'emploi des salariés les plus en difficulté. Ainsi en 2016, **35% des salariés** ont bénéficié d'actions sur la levée des freins à l'emploi.⁴

Notre point fort :

Un accompagnement basé sur les relations humaines afin de créer du lien avec nos salariés et ainsi faciliter leur intégration en entreprise.

DES CONSTRUCTIONS DE PROJETS PROFESSIONNELS

Depuis plusieurs années, dans les secteurs d'activité porteurs d'emploi sur notre territoire, le besoin de main d'œuvre qualifiée se fait ressentir (automatisation en industrie, législation sur les conduites d'engins et l'utilisation

¹ Source Pôle Emploi : Zoom 2014.

² En 2015, nous avons inscrit 1026 personnes.

³ Source Pôle Emploi 2015.

⁴ Cela représente 192 salariés en 2015.

des produits phytosanitaires en viticulture). Dans ce contexte, il est de plus en plus important de permettre aux demandeurs d'emploi de se construire un projet professionnel.

Une valorisation des compétences

Par des suivis de missions régulières, nos salariés apprennent à valoriser la transférabilité de leurs compétences et à les développer. L'expérience acquise en mission donne accès aux salariés à une professionnalisation par l'expérience. Grâce à l'accompagnement, les salariés construisent un projet professionnel en adéquation avec le marché local et envisagent de se former si nécessaire.

Une réorientation vers des métiers porteurs d'emploi

A travers les emplois proposés, notre ensemble permet à chacun de découvrir et de valoriser ses compétences dans des domaines professionnels porteurs d'emploi et met en évidence à la fois ce qu'ils savent faire et ce qui doit être amélioré. En 2016, nous avons fait travailler **57%** de nos salariés sur des **métiers en tension** : viticulture et industrie.⁵

Un accès à la formation professionnelle

La mise en place de stage⁶ vient compléter les outils utilisés dans le cadre de l'accompagnement pour aider les salariés à se construire un avenir professionnel : environ 50% des personnes ayant fait un stage en 2016 ont poursuivi par une mission ou une formation dans le même domaine. Grâce à l'accompagnement, en lien avec nos entreprises clientes et les compétences dont elles ont besoin, nous formons nos salariés. En 2016, nous avons financé **des formations pour 65 salariés** ; ce qui représente un budget de 62 183€ et 1464 heures.⁷



UN ACCES A L'EMPLOI DURABLE

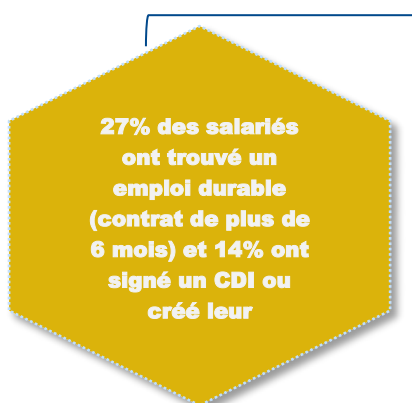
Notre ensemble est implanté sur un territoire semi-rural et rural entre Cognac et Barbezieux qui bénéficie d'une atténuation de la crise économique subie par la France grâce à l'activité liée au produit « Cognac ». Les missions de travail et l'accompagnement des salariés conduisent ces derniers vers l'emploi durable.

Les missions et l'accompagnement au service de l'emploi

Nous nous appuyons sur les missions d'intérim et les mises en situation professionnelle pour accompagner les salariés vers l'emploi durable en leur donnant accès aux différentes techniques de recherche d'emploi afin qu'ils maîtrisent l'évolution des outils de recrutement des entreprises. En 2016, **34% des salariés** ont été particulièrement **soutenus dans leurs difficultés** face à la recherche d'emploi.



Collectif sur l'utilisation des réseaux sociaux



Un objectif : la sortie

Grâce aux 6,5 postes de permanents consacrés à l'accompagnement dans nos structures et à la mise en adéquation entre les candidats et les besoins des entreprises de notre territoire, **53% de nos salariés ont pu trouver un emploi**, dont 10,6% dans nos entreprises clientes⁸.

Nos perspectives :
Favoriser l'entrée en formation pour un plus grand nombre de nos salariés.

⁵ Liste des métiers en tension selon BMO Pôle Emploi.

⁶ Période de Mise en Situation en Milieu Professionnel.

⁷ En 2014, 159 intérimaires ont bénéficié d'un dispositif de formation en Poitou Charentes (chiffre FAF-TT : Intérim et formation en Poitou Charente)

⁸ Chiffre 2015